

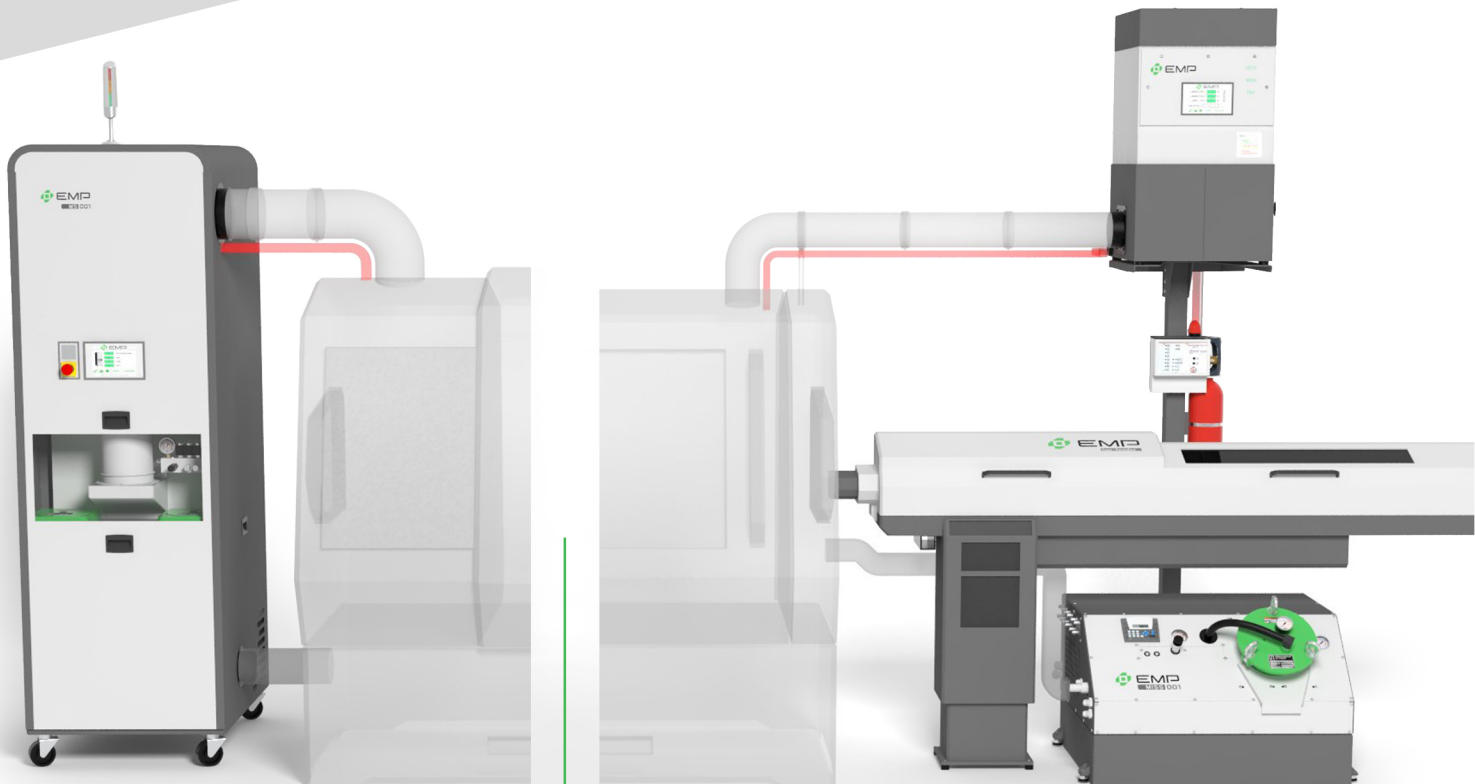


EMP

EUROPEAN MACHINE PRODUCTS



DE AUSFÜHRUNG



+ MULTITASKSYSTEME
+ HOCHDRUCKPUMPEN-SYSTEME
+ ÖLNEBELABSAUGUNG

**EMP die
FIRMA**

European Machine Products GmbH (EMP) ist Teil der Morris Group Inc. (MGI). MGI ist einer der grössten Maschinenhändler weltweit und expandiert nun seine Präsenz auf dem Europäischen Markt mit der neu gegründeten Firma. Unsere Mission: wir liefern periphere Apparate, welche auf die Bearbeitungsmaschinen abgestimmt sind und die Installation und Wartung derselben vereinfachen. Dabei sind uns folgende Themen besonders wichtig:

- SCHNELLE INSTALLATION
- KLEINSTER PLATZBEDARF
- NIEDRIGER ENERGIEVERBRAUCH
- ZENTRALE STEUER-EINHEIT FÜR ANGEBOTENE APPARATE

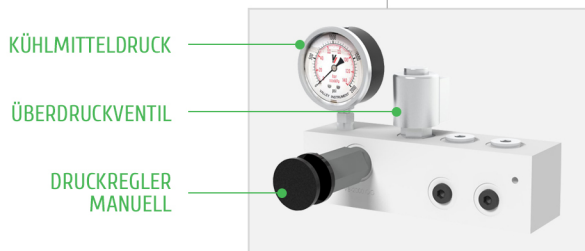
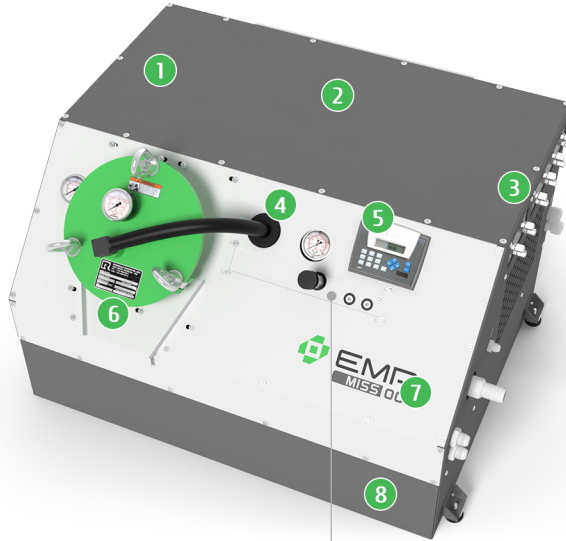
**EMP das
TEAM**

Unsere Organisation besteht aus einem Entwicklungsstandort in der Schweiz und zwei Fertigungsstätten in Italien. Das EMP-Team besteht aus erfahrenen Mitarbeitern, die sich beim Umgang mit Kühlmitteln und Ausstattung von peripheren Apparaten bestens auskennen.



MISS 001

**PASSEN UNTER VIELEN STANGENLAGERN -
GEMEINSAME SCHNITTSTELLE -
EINFACHER FILTERTAUSCH, DA ANLAGE -
NICHT VERSCHOBEN WIRD**


**Hochdruckpumpe für
Langdreher**

Die Hochdruckpumpe MISS-001 wurde speziell für Langdreher entwickelt. Die platzsparende Pumpe passt unter viele Stangenlader. Auf Wunsch ist die Pumpe auch mit einem Tank (40-160 Liter Volumen) lieferbar.

- ① WÄRMETAUSCHER (LUFT ODER WASSER ALS OPTION VERFÜGBAR)
- ② SCHALTSCHRANK
- ③ BIS ZU 12 ABGÄNGE. VENILBLOCK KANN AUCH MASCHINENSEITIG INSTALLIERT WERDEN
- ④ GETRIEBEPUMPE BIS 70 BAR (OPTIONAL 140 UND 210 BAR)
- ⑤ SPS => SPEICHER PROGRAMMIERBARE STEUERUNG INKL. DISPLAY
- ⑥ DRUCK BEAUFSCHLAGTER FILTER FILTERUNG 0.005 MM NOMINAL
- ⑦ KÜHLMITTEL ZUFUHRPUMPE
- ⑧ KÜHLMITTELTANK 40-160 L OPTIONAL VERFÜGBAR


**technische
DATEN**

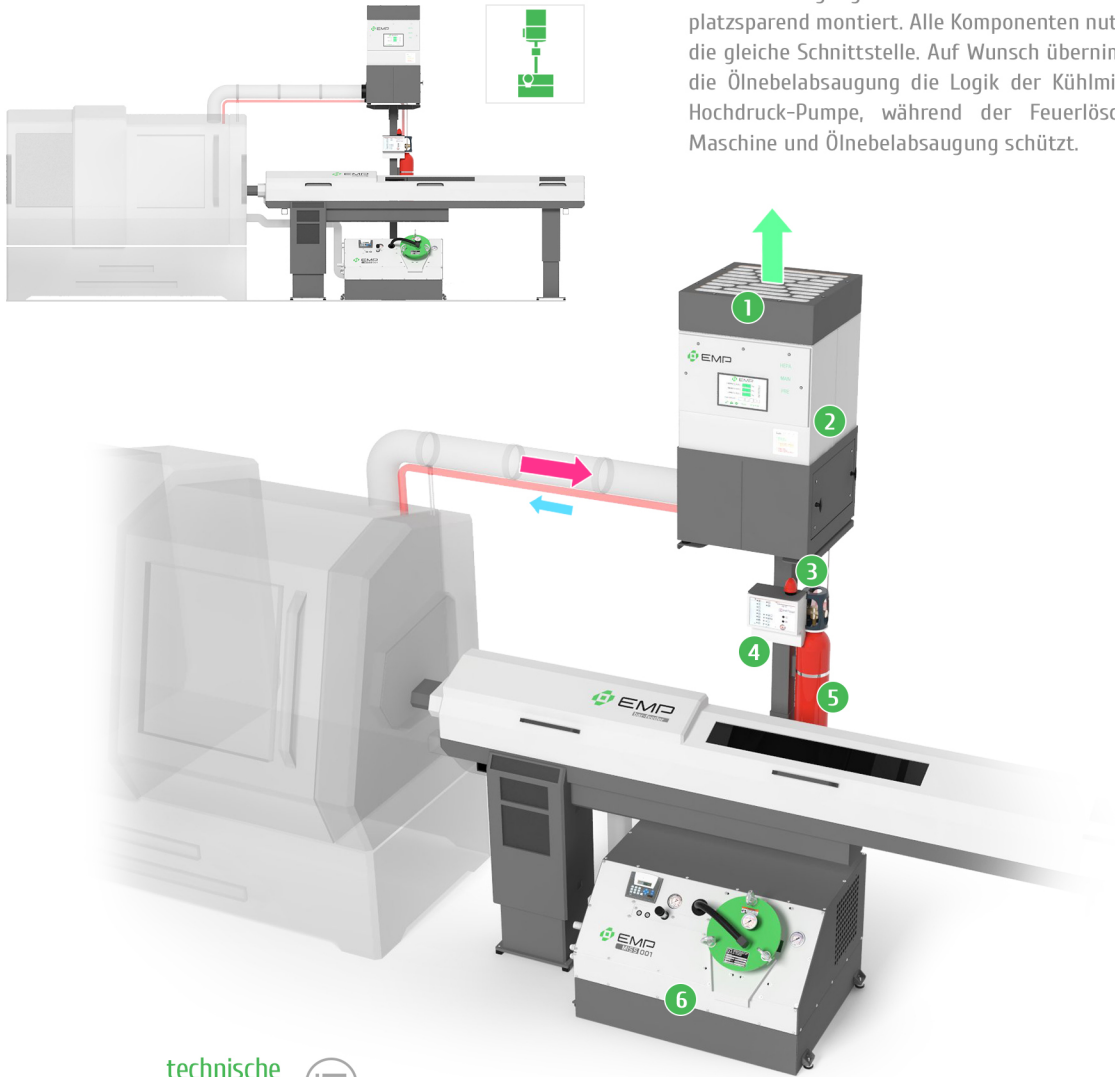

BESCHREIBUNG	STANDARD	OPTIONAL
Abmessungen (mm)	H650 x 1050 x 800 *	-
Kühlmitteltyp	Öl	Emulsion
Kühlmitteldruck (bar)	70	140 oder 210
Sackfilter	5 Mikron. Einzelfilter	Doppelfilter (varierte Abmessungen beachten)
Antriebsleistung (kW)	4,0	5,5
Durchflussvolumen (L/min)	20	18 \ 12 \ 10
Stromversorgung (V)	200	400
Bauart Pumpe	Getriebepumpe	Kolbenpumpe / Hydraulikpumpe
Druckeinstellung	Manuell	Druckstufen über M-Funktionen
Anzahl Abgänge	4	8 oder 12
Position vom Ventilblock	Bei der Pumpe	Maschinenseitig installiert
SPS	Ja	-
Stromversorgung / Spannung (V)	24	-
Kühlsystem	-	Luft oder Wasser Wärmetauscher oder externes Kühlaggregat
Filtersystem	Beutelfilter	Metallfilter
Überwachung Filterverschmutzung	-	Sensor
Montage-Kit für Anbau an Maschine	Ja	-
Position Stangenlader	Links	Rechts
Kühlmittel Zufuhrpumpe	Ja	-

* version mit 80 L Tank

MT 001
Raum und Schnittstellen-Optimierung

- MINIMALER PLATZBEDARF
- INTEGRIERTE SCHNITTSTELLE ZU ÖLNEBELABSAUGUNG
- OPTIONALE ANBINDUNG FÜR FEUERLÖSCHER
- ZENTRALE SCHNITTSTELLE FÜR MEHRERE APPARATE

Die kompakte und modulare MT-Einheit kombiniert / koordiniert Hochdruckpumpe, Ölnebelabsaugung und Feuerlöscher. Ziel bei der Entwicklung des Multitask Towers (MT) war es, den Platzbedarf zu minimieren und den Installationsprozess zu vereinfachen. Die MISS-001 passt unter vielen Stangenlagern und dank des vertikalen Ständers, werden die Ölnebelabsaugung und der Feuerlöscher platzsparend montiert. Alle Komponenten nutzen die gleiche Schnittstelle. Auf Wunsch übernimmt die Ölnebelabsaugung die Logik der Kühlmittel Hochdruck-Pumpe, während der Feuerlöscher Maschine und Ölnebelabsaugung schützt.

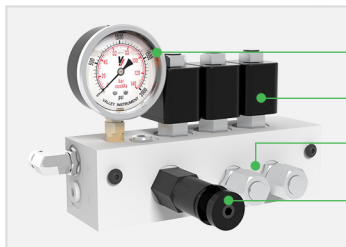

technische DATEN

BESCHREIBUNG	MT 001
Hochdruckpumpe	MISS 001
Kühlmitteldruck (bar)	20-210
Volumen Kühlmittel tank (L)	40-160
Typ Ölnebel filter	EMC M \ EMC L
Durchflussvolumen (m³/h)	1000 - 2000
Zentrale Schnittstelle	Inklusiv
Ansteuerung Ölnebelabsaugung	Inklusiv
Haupt Sensorbildschirm / Main Touch Screen	Optional
Feuerlöscher	Optional
Brandschutzklappe	Optional
Installation vor Ort	Auf Anfrage

- ① HEPA FILTER
- ② ÖLNEBELABSAUGUNG
- ③ VERTIKALER STÄNDER
- ④ ZENTRALE SCHNITTSTELLE
- ⑤ AUF ANFRAGE FEUERLÖSCHER
- ⑥ HOCHDRUCK-PUMPE

VR 8

EINFACHE INSTALLATION -
 PASSEND FÜR KÜHLMITTELEMULSION UND ÖL -
 IDEAL FÜR DREHMASCHINEN -
 MIT 2 UND MEHR REVOLVERN
 WARTUNGSARMES SYSTEM -
 DANK MEMBRANPUMPE
 (SOMIT KEIN KONTAKT ZUM KÜHLMITTEL)



KÜHLMITTELDRUCK
 ÜBERDRUCKVENTIL
 ZWEI KÜHLMITTELABGÄNGE
 DRUCKREGLER
 MANUELL

Universalpumpe
 (für alle Lösungen)

EMP und Partner liefern Ihnen die ideale Produktlösung für ihre Anforderungen. Die druckregulierbaren Hochdruck-Pumpen sind die optimale Lösung für den ganzen Maschinenpark. Die V-Baureihe ist der perfekte Hochdruckapparat für Bearbeitungscenter, Drehmaschinen inkl. Langdreher. Dank der integrierten Membranpumpe sind die mechanischen Komponenten vom Kühlmittel getrennt. Dies führt zu einer sehr hohen Verfügbarkeit / Zuverlässigkeit der Hochdruckpumpe. Die V-Serie ist sowohl für Kühlmittlemulsion als auch Öl geeignet. Dies muss zuvor nicht spezifiziert werden. Das VR8 Twin Modell ist mit 2 komplett unabhängigen Hochdruckpumpen ausgestattet. So wird bei Drehmaschinen mit zwei und mehr Revolvern der Kühlmitteldruck dem Werkzeug, das gerade im Einsatz ist, optimal angepasst. Somit passt dieses Modell perfekt zu Drehmaschinen mit 2 und mehr Revolvern oder erlaubt bei den Bearbeitungscentern den internen und externen Kühlmitteldruck, gemäss Ihren Anforderungen, anzupassen. Selbstverständlich können auch diese Pumpen mit einer Ölnebelabsaugung nachgerüstet bzw. ausgestattet werden.

- ① ZWEI FILTER 0.005 MM NOMINAL FILTRIERUNG
- ② ELEKTROSCHALTSCHRANK
- ③ FREQUENZREGLER
- ④ KÜHLMITTELTANK MIT 190-265 LITER ODER MEHR AUF ANFRAGE
- ⑤ KÜHLMITTEL ZUFUHRPUMPE
- ⑥ EINGANGSDRUCK
- ⑦ MEMBRANPUMPE (KEIN KONTAKT ZUM KÜHLMITTEL)



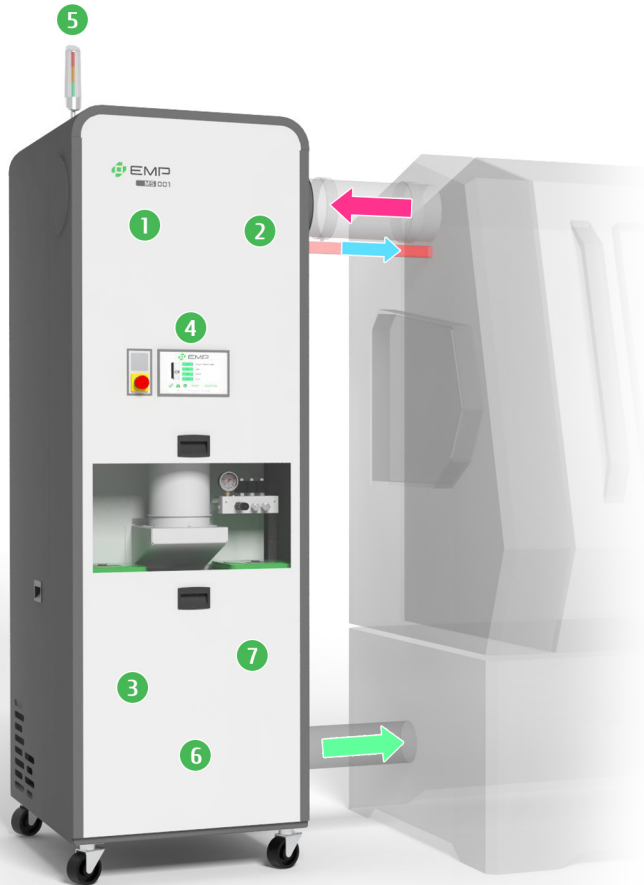
technische DATEN



BESCHREIBUNG	RF8	VR8	VRT
Abmessungen (mm)	H1067 x 914 x 711	H1067 x 914 x 711	H1067 x 1067 x 711
Kühlmitteldruck (bar)	70	70	70
Durchflussvolumen (L/min)	32	32	32+32
Druckeinstellung	manuell	Druckstufen über M-Funktionen	Druckstufen über M-Funktionen
Tankvolumen (L)	140 o 190	190	260
Eingebaute Kühlmittel Zufuhrpumpe	Standard	Standard	Standard
Stromversorgung (V)	200 / 400 (opt.)	200 /400 (opt.)	400
Kühlmitteltyp	Öl oder Emulsion	Öl der Emulsion	Öl oder Emulsion
Anzahl Abgänge	2 Standard 3 optional	2 Standard 3 optional	2 Standard bzw. verschiedene Optionen
SPS inkl. Display	Standard	Standard	Standard

MS 001

- EINE INSTALLATION FÜR MEHRERE APPARATE
- GEMEINSAME SCHNITTSTELLE / ANBINDUNG
- EFFIZIENTES MANAGEMENT
- EINFACHE INSTALLATION



Multifunktionales System

Unter der EMP MS Lösung präsentieren wir ein neues, innovatives und einsatzbereites System, welches Hochdruckpumpe, Ölnebelabsaugung und weitere Apparate integriert. Das System ist mit einer zentralen SPS ausgestattet, welches alle Apparate überwacht. Die MS ist so konzipiert, dass es zu allen Maschinebauarten, Werkzeugen und Schmierstoffen passt und die Installationszeit massiv reduziert. Die MS wird auf Ihre Anforderungen angepasst zudem ist es mit einem zentralen Steuersystem ausgestattet, welches die verschiedenen Komponenten überwacht und die Signale zur Maschinensteuerung weiterleitet. Die MS kann mit Kühlaggregat, Feuerlöscher und weiteren Optionen ausgestattet werden. Die Anschlüsse sind multidirektional und somit lässt sich immer eine ideale Position für die Installation finden.

- ① ÖLNEBELABSAUGUNG
- ② OPTIONAL FEUERLÖSCHER
- ③ OPTIONAL WÄRMETAUSCHER ODER KÜHLEINHEIT
- ④ TOUCH SCREEN
- ⑤ ÜBERWACHUNGSLAMPE MS TURM
- ⑥ KÜHLMITTELTANK
- ⑦ HOCHDRUCK- UND ZUFUHRPUMPE

technische DATEN



BESCHREIBUNG	MS 001
Abmessungen (mm)	H2200 x 1200 x 800
Kühlmitteldruck (bar)	20 - 70
Tankvolumen (L)	140 - 220
Durchflussvolumen (m³/h)	1000 - 2000
Zentrale Steuereinheit (SPS)	Standard
Schnittstelle zu Ölnebelabsaugung	Standard
Hauptbedienungsfeld / Touch Screen	Standard
Druckregulierung	Optional
Feuerlöscher	Optional
Kühleinheit	Optional
Brandschutzklappe	Optional
Installation vor Ort	Auf Anfrage



MC M/L

- ANTRIEBE IE 5
- HDMI TOUCH SCREEN
- BEREIT FÜR 2 GESCHWINDIGKEITEN (VOLUMEN)
- STD HEPA FILTER
- ANALOG/DIGITALE EINGÄNGE / AUSGÄNGE


**Digital regulierbare
Geschwindigkeit Ölnebelabsaugung**

Die EMC Ölnebelabsaugungs-Baureihe wurde speziell für die Zusammenarbeit mit Hochdruckpumpen und Bearbeitungsmaschinen entwickelt. Die IE 5 Antriebe sind mit Frequenzregler ausgestattet, um den Durchstrom zu optimieren und die Energiekosten zu senken. Die EMC-Apparate sind in 2 Baugrößen erhältlich. Der Durchfluss ist manuell oder automatisch (mittels Steuerkarte) regulierbar. Zusätzlich ist es möglich, das System mit HDMI-Anschlüssen (optional) auszurüsten und mittels LEDs den Zustand der Filter und Betriebsstunden zu signalisieren bzw. zu erfassen.

- ① HEPA-FILTER
- ② HAUPTFILTER
- ③ VORFILTER
- ④ TOUCH SCREEN

**Mehrfacheingänge /
-Zuführen**

Installation mit maximaler Flexibilität. Der Unterteil der Einheit lässt sich auf allen 4 Seiten drehen. Zudem erlaubt die vertikale Zufuhr eine direkte Anbindung an die Maschine.


**technische
DATEN**


BESCHREIBUNG	MC M	MC L
Abmessungen (mm)	H889 (+300) x 550 x 550	H987 (+300) x 620 x 620
Bereich Durchflussvolumen nominal (m³/h)	600 - 1000	1000 - 2000
Antriebsleistung (kW)	0.75	2.2
Verbrauch in (kW)	0.44	1.4
EC IE 5 Antrieb	200/1/50	200/1/50
Statischer Druck (Pa)	200/1/50	1700
Geräuschklasse -Niveau (dB)	200/1/50	75
Gewicht (kg)	200/1/50	105
Effizienz Filterung	99.5% AFNOR Norm	99.5% AFNOR Norm
Einlassdurchmesser (mm)	150	150



EUROPEAN MACHINE PRODUCTS GmbH

Birren 10A | CH - 5703 Seon | Schweiz
www.europeanmachineproducts.com



EMP

EUROPEAN MACHINE PRODUCTS